

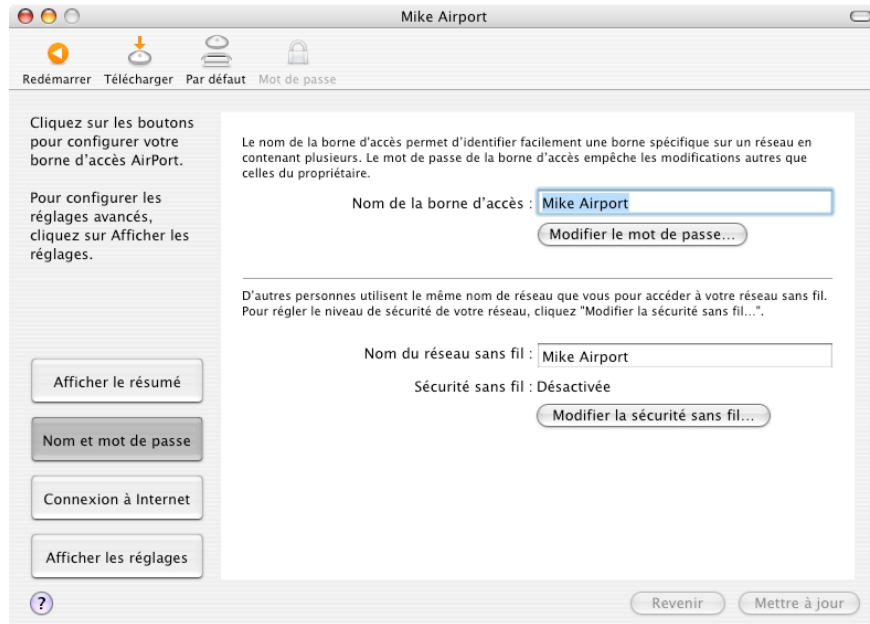
## CONFIGURER LE RÉSEAU POUR UTILISER UNE BASE AIRPORT

En principe le réglage est très facile.

1) Vous devez disposer d'un mot de passe pour «entrer» dans la base et la configurer. Vous avez dû la lui attribuer lors de votre première configuration. Sinon, il y a moyen de la remettre en réglage d'usine, avec une épingle ou une attache trombone déployée avec laquelle on pénètre dans un petit orifice jusqu'à ce qu'elle se remette à zéro. L'explication complète doit se trouver dans la doc.

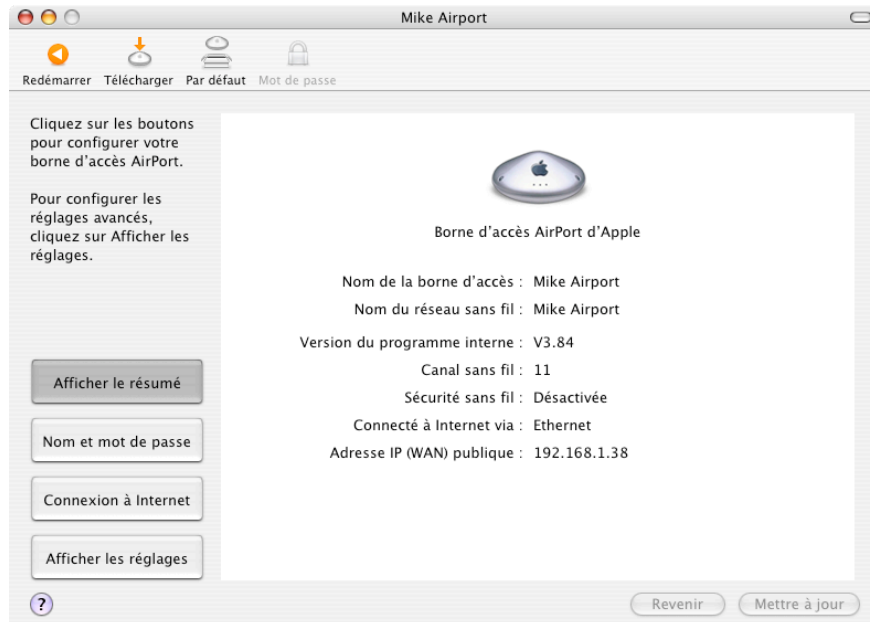
2) Dans «Utilitaires» ( menu «Aller» ), ouvrir «Utilitaire Admin Airport». Dans la fenêtre, double-cliquez sur la base airport visible.

Si vous avez dû la réinitialiser, attribuez un nom à la base, et un nom (le même ou un autre) à votre réseau sans fil. Ainsi qu'un mot de passe. En ce qui concerne le réseau, on peut (ou non), lui attribuer un mot de passe, ceci pour ne pas que n'importe quel quidam du quartier vive en parasite en utilisant votre réseau Internet.

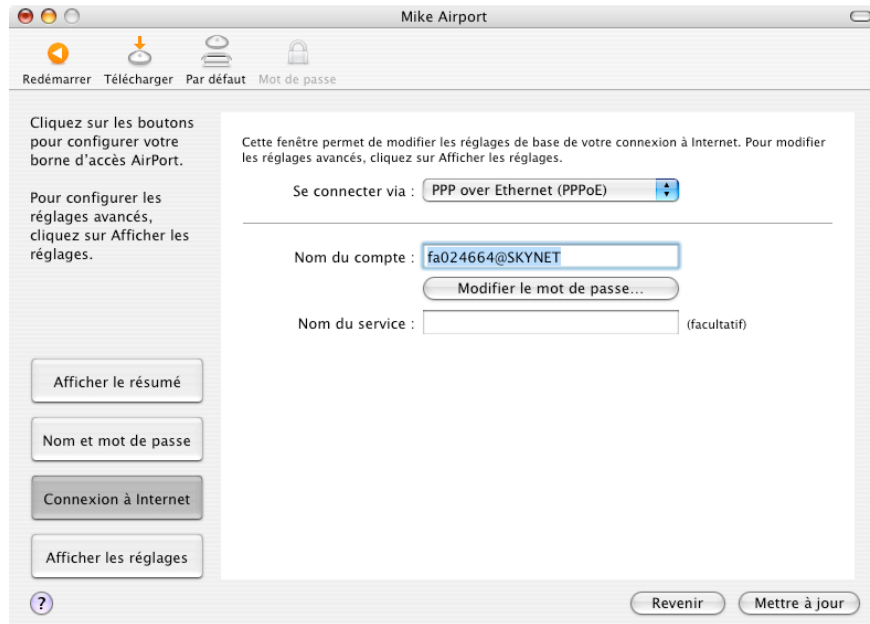


Indiquez le mot de passe.

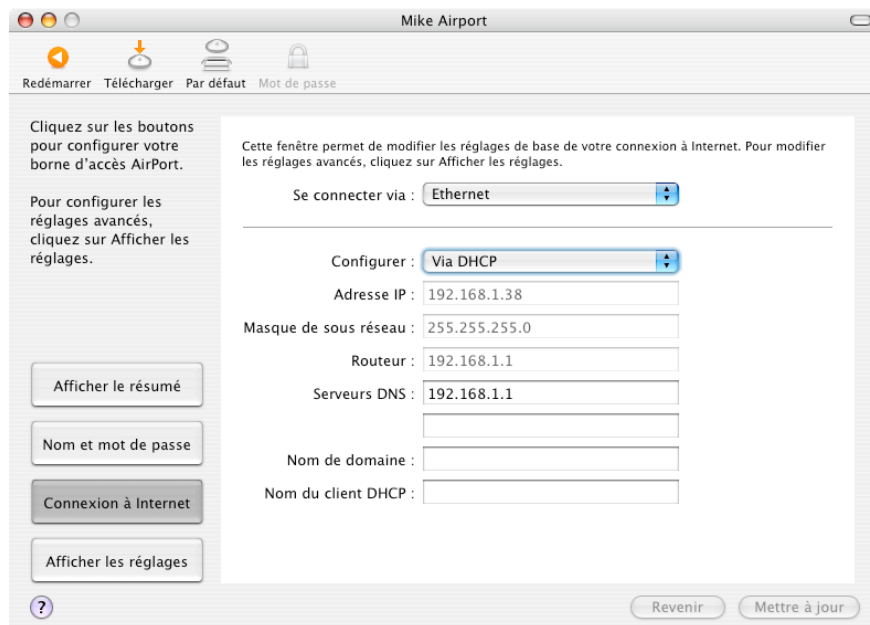
Ensuite, suivez les copies d'écran ci-dessous:



Votre base porte un nom, qui peut être différent du réseau sans fil utilisé (dans certains réseaux, il y a plusieurs bases pour un même réseau, afin d'augmenter la surface couverte). Si vous ne disposez pas d'un routeur (boîte destinée à distribuer l'Internet à plusieurs ordinateurs), c'est votre base qui va en tenir lieu. Aussi, vous devrez choisir « Connecté à Internet via: PPPoE ».



Sinon, c'est «Via Ethernet» et DHCP:

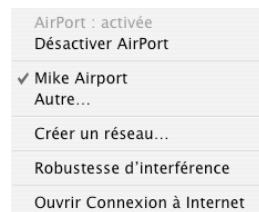


Pour un réglage PPPoE (le plus courant quand on n'a pas de routeur), cliquez sur l'onglet « Connexion à Internet. Indiquez les renseignements donnés par votre fournisseur d'accès. Login (votre nom d'utilisateur) + Mot de passe (attribué par votre fournisseur. Rien à voir avec un mot de passe que vous avez inventé pour votre courrier électronique).

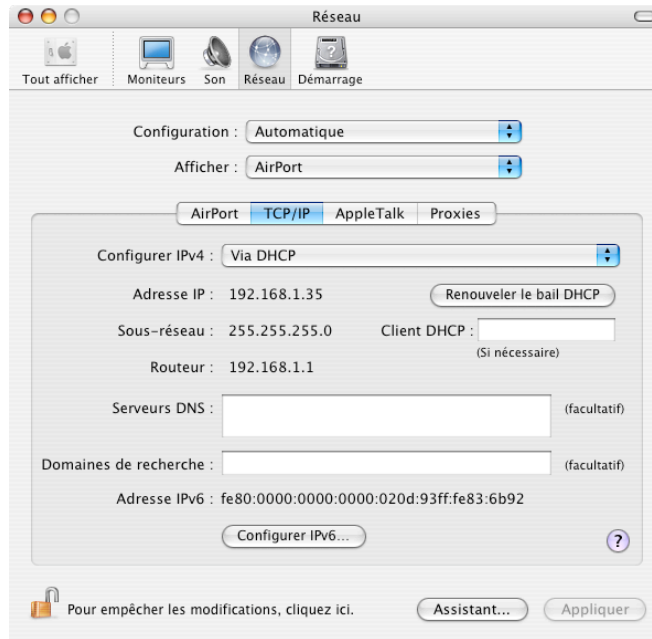
Vous devrez sans doute faire redémarrer la borne et sauvegarder vos réglages.

Ensuite, dans la barre de menu, cliquez sur l'icône représentant des ondes radio (qui doivent sans doute être en gris clair). Repérez le nom que vous avez attribué à votre borne pour l'activer.

Une fenêtre vous demande si vous souhaitez, désormais, utiliser ce service de réseau. Répondez oui.



Puis, dans «Préférences Système», Choisissez «Réseau». Puis «Airport», puis TCP/IP, puis DHCP tel qu'illustré ci-dessous.



Si vous obtenez une adresse IP telle que : 198.162.1.35 (fournie par la base Airport), c'est que vos réglages sont corrects.

Lancez une application Internet (Safari par exemple).

Bon amusement.



*Michael Jarmuszak*

Coordinateur Team Hainaut